



KOMPETENZ

Wir agieren auf höchstem Niveau! Profitieren Sie von den Vorteilen unseres Rundumsorglos-Pakets, das Ihnen unser professionelles und qualifiziertes Expertenteam anbietet.

- Fachwissen
- Analyse- und Transferfähigkeit
- lösungsorientiertes Vorgehen
- Handlungskompetenz



MODULARISIERUNG

Blieben Sie flexibel! Durch die Kombination verschiedener Module und Bausteine können Sie sich unser Dienstleistungsangebot individuell zusammenstellen.

- Transport
- Erschließung
- technische Bearbeitung und Verpackung
- optionale Zusatzleistungen



PROJEKTMANAGEMENT

Ihre Ziele immer im Blick! Wir arbeiten transparent, nachvollziehbar und immer mit höchsten Qualitätsansprüchen, von der spezifischen Leistungsbeschreibung über regelmäßige Statusberichte bis zum termingerechten Abschluss.

- Zieldefinition
- Zeitrahmen
- Leistungsbeschreibung
- Kommunikation



SICHERHEIT

Die Sicherheit Ihrer Daten ist uns wichtig! Sowohl für den Umgang mit Ihren Archivalien, als auch zum Schutz Ihrer Daten haben wir vertrauenswürdige Prozesse entwickelt.

- AV-Vertrag (Art. 28 DSGVO)
- Versicherung
- Qualitätssicherung
- Transport

- Richtlinien
- Standards
- Weiterbildung
- Expertennetzwerk



WISSEN

Effiziente und qualitativ hochwertige Bearbeitung! Unsere archivfachliche Expertise und langjährige Projekterfahrung übertragen wir individuell auf Ihre konkreten Bedürfnisse und Rahmenbedingungen.



WIR BRINGEN IHR ARCHIVINFORM



ERSCHLIESSUNG

HERR KLAUS & KOLLEGEN



...eine zeitgemäße Nutzung unmöglich...

...unsere Schätze bleiben verborgen...

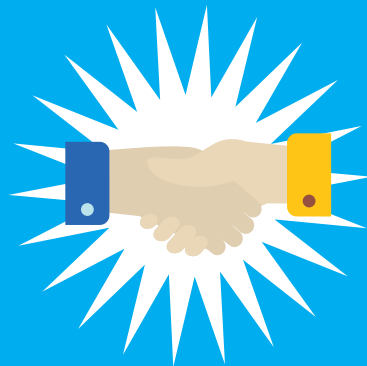
...Zeit und qualifiziertes Personal fehlen...



Immer öfter steht Herr Klaus ratlos vor einem unerschlossenen Bestand. Gern würde er diesen zugänglich und nutzbar machen.

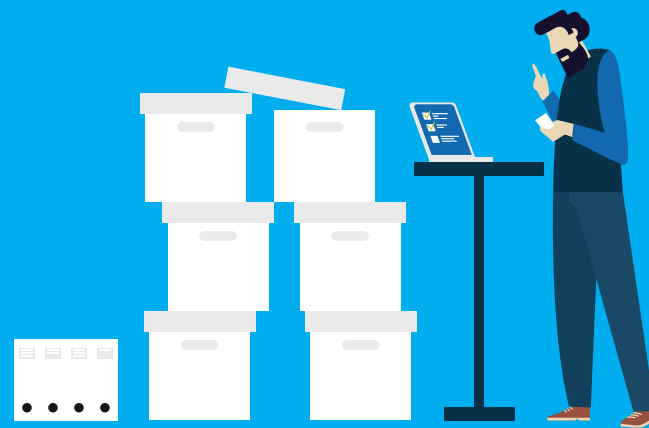


Herr Klaus erinnert sich an ein Gespräch auf der Archivmesse mit ArchivInForm, die über einen Leistungskatalog für die Erschließung verfügen. Für eine individuelle Angebotserstellung wählt er hieraus konkrete Optionen und stellt repräsentative Beispielfotos zur Verfügung.



Nach der Auftragsbestätigung führt ArchivInForm den Transport des Bestandes in das Büro nach Potsdam durch. Hier erstellt die Fachabteilung eine auf seine Anforderungen...

... angepasste Erschließungs- und Verpackungsrichtlinie und übernimmt die archivische Bearbeitung sowie die organisatorische Betreuung des Auftrages.

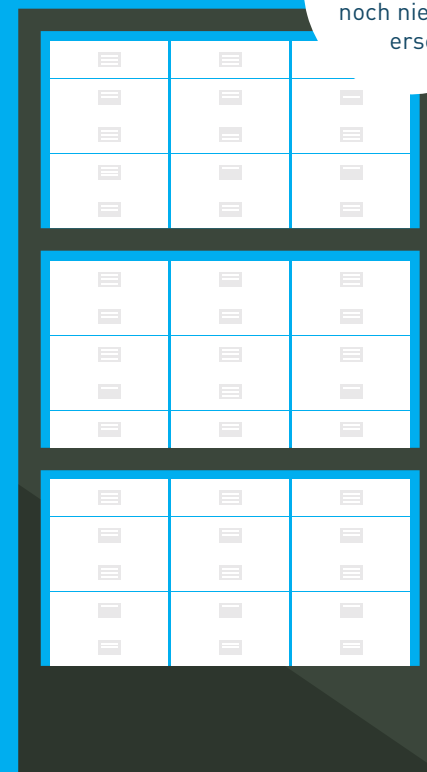


Das Qualitätsmanagement von ArchivInForm kontrolliert stetig die vorgabengetreue Umsetzung des Projekts. Denn unsere Ansprüche sind Ihr Mehrwert!

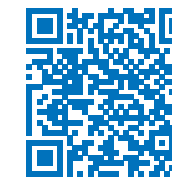


Prima, jetzt kann ich die Erschließungsdaten online stellen...

...So unkompliziert haben wir noch nie einen Bestand erschlossen...



MACHEN SIE ES WIE HERR KLAUS
-
KOMBINIEREN SIE SICH IHR
INDIVIDUELLES ERSCHLIESSUNGSPAKET!



Herr Klaus und sein Team sind glücklich, dass sie ein Rundum-sorglos-Angebot für Erschließungsaufgaben gefunden haben. Schritt für Schritt bringen sie nun ihr ArchivInForm.



ArchivInForm GmbH
Ahornstraße 18
14482 Potsdam

Tel +49 331 97999-140

Fax +49 331 97999-149

Mail info@archivinform.de

Web <https://archivinform.de>